



confronti

otto
8 per
mille
CHIESA VALDESE
UNIONE DELLE CHIESE METODISTE E VALDESE



UNAR
UNIONE NAZIONALE DELLE CHIESE METODISTE E VALDESE
a difesa delle differenze



DOSSIER STATISTICO IMMIGRAZIONE 2018

 **Cestim**
centro studi immigrazione

Dinamiche locali

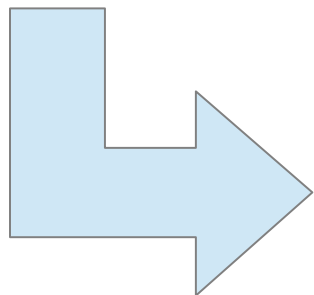
Verona, 25/10/2018

Questa edizione del Dossier è stata realizzata con il supporto di

 **gus**
gruppo *umana* solidarietà


Organizzazione Internazionale per le Migrazioni (OIM)
The UN Migration Agency

Veneto 4.a regione per presenze



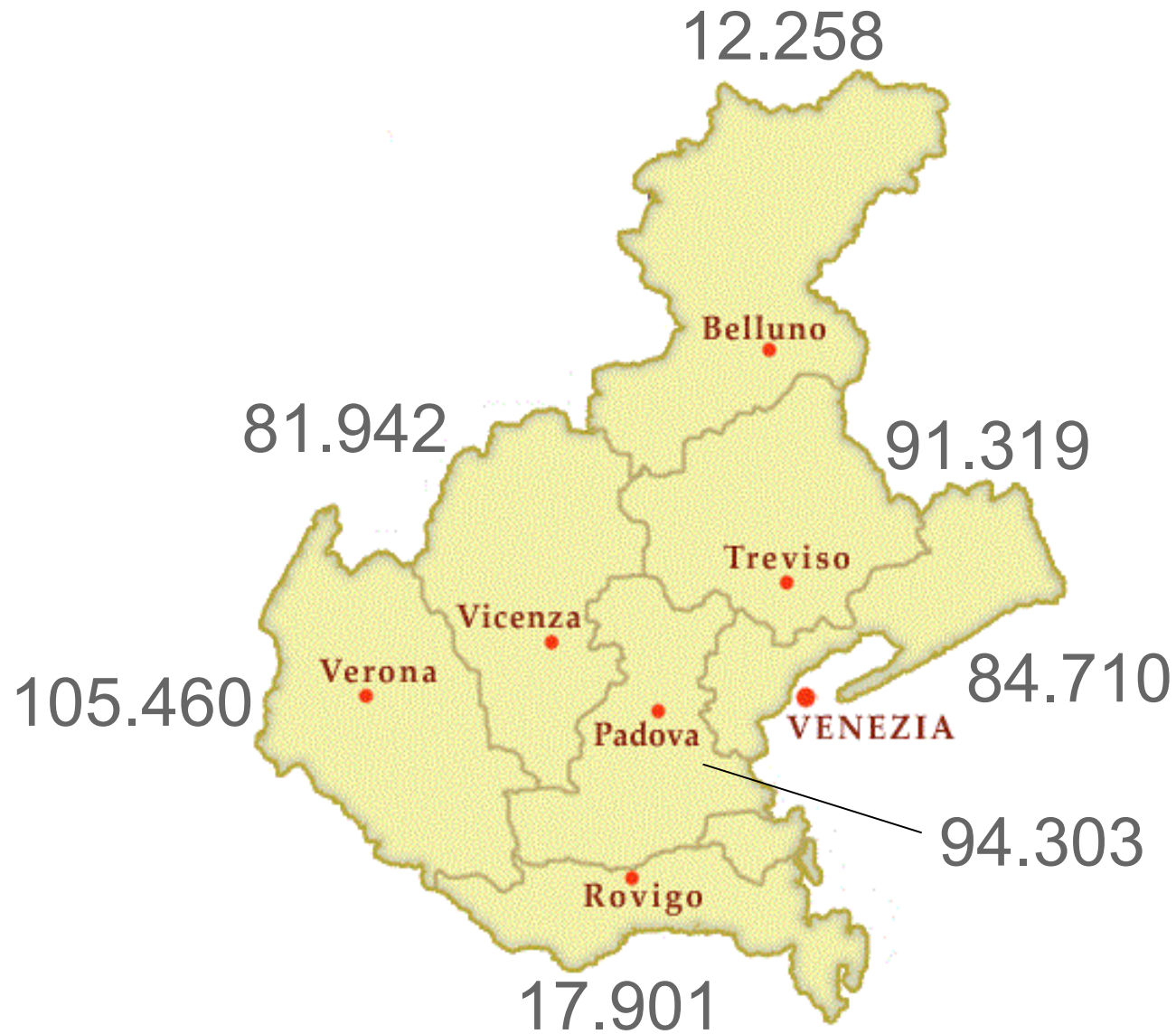
487.893 cittadini stranieri residenti, il 52,8% femmine

9,9%

+ 2.416 dopo 3 anni di contrazione

Riduzione delle acquisizioni di cittadinanza
(20.661)

Maggiori ingressi: 20.207 nuovi permessi, di cui 10.633 per famiglia



Cittadinanze

Oltre 152mila negli ultimi 10 anni

Nel 2017

Vicenza (5.302)

Venezia (2.941)

Treviso (4.312)

Rovigo (675)

Verona (3.764)

Belluno (522)

Padova (3.145)

Nel 2016 le provenienze erano Marocco (17,3%) Albania (12,6%) e Bangladesh (7,7%)

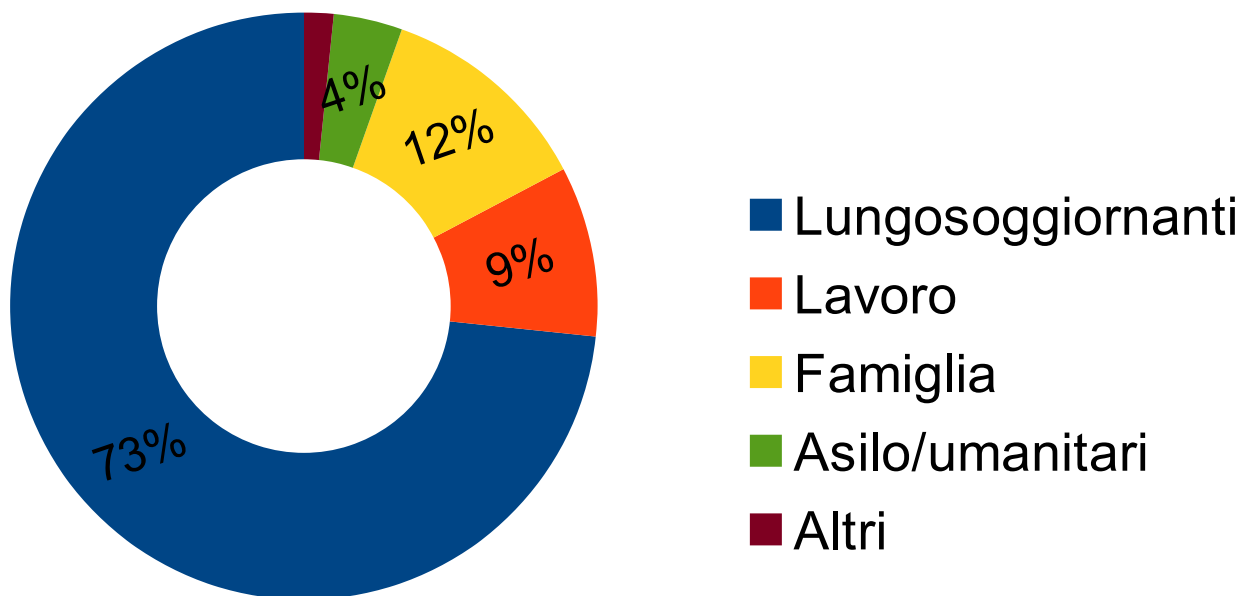
Nazionalità

Romania 25,2%

Marocco 9,3%

Cina, Moldova e Albania 7%

Cittadini non UE 385.608



...In termini demografici

Movimento complessivo: -12.851

il deficit di italiani **-19.568**

non è compensato dagli stranieri **+6.717**

comunque marcatamente più giovani

Economia e lavoro

239.796 occupati stranieri in regione – ISTAT

11,3% del totale

32.563 disoccupati stranieri – **22,7%**

Donne: 43,3% degli occupati, 58,4% disoccupati

Industria 36%, servizi 61,8% di cui 13,4% lavoro domestico

→ segmentazione professionale e retributiva

Imprenditoria e rimesse

48.818 imprese a inizio 2018 (10,0%)
+ 2,5% rispetto al 2017 (+15,4% dal 2012)

36.793 imprese individuali:

Verona 8.077, Treviso 7.148, Padova 6.815

Donne 24,5%

442,8 milioni di euro inviati:

912 euro nell'anno procapite

Accoglienza e asilo

6.553 titolari: 50,8% umanitari, 49,2% protezione internazionale o sussidiaria

8.010 richiedenti asilo

- quota di umanitari e richiedenti più alta che a livello nazionale

- grande presenza anche di permessi “Dublino” (14,8% dei primi rilasci, 391)

Il **3,8%** dei permessi

Accoglienza: 7,3% in Veneto

Verona

105.460 (+618 rispetto al 2016) 11,4%

1.773 nati

4.754 iscritti dall'estero

3.764 acquisizioni cittadinanza italiana

In 10 anni: **27.941** acquisizioni di cittadinanza

Verona: provenienze

Romania	31.689
Marocco	13.067
Sri Lanka	8.547
Moldova	6.537
Albania	6.207
India	4.785
Cina	3.986
Nigeria	3.471
Ghana	2.452
Serbia	1.775

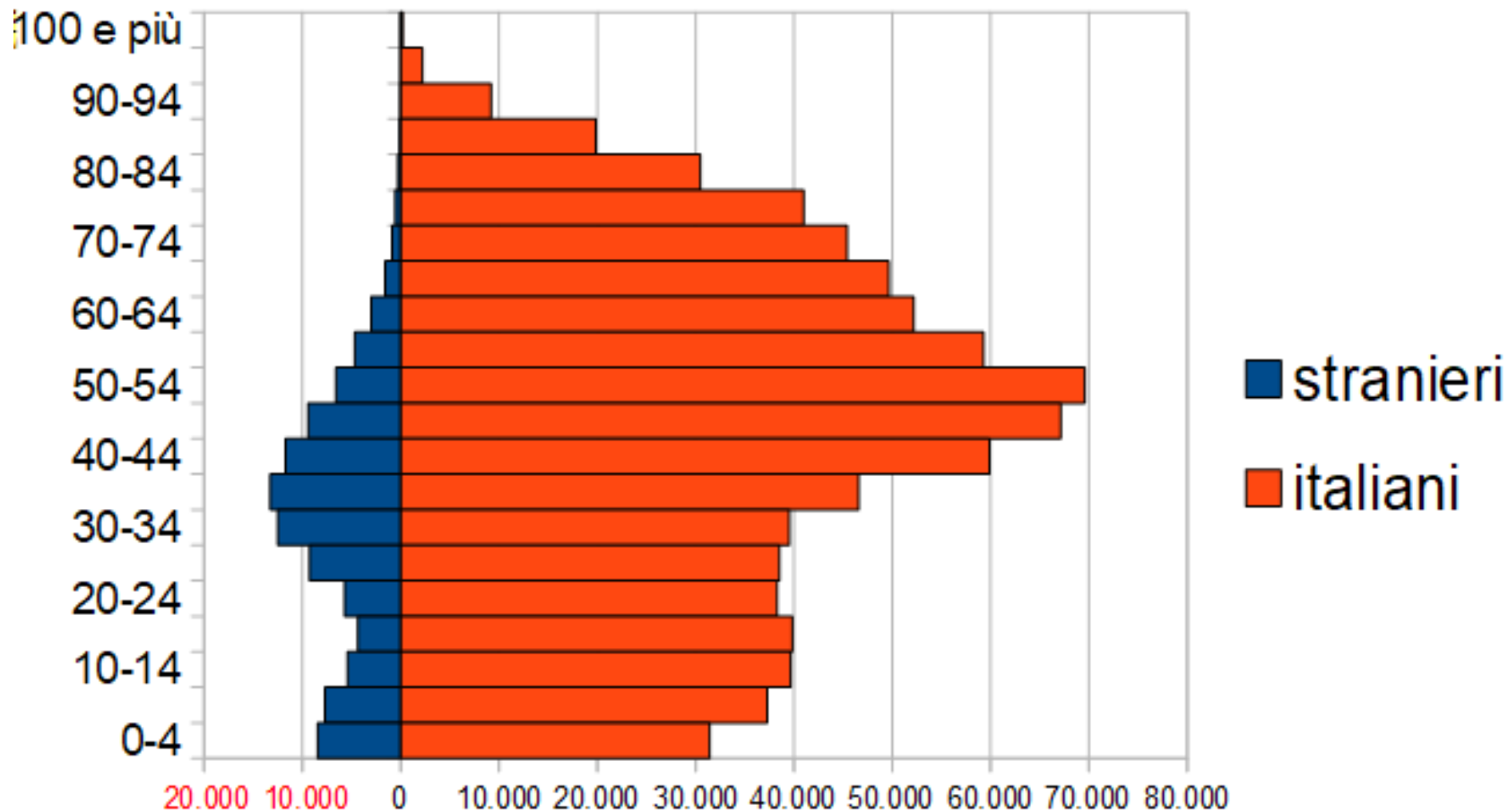
Verona: provenienze

Romania	31.689	→ 54% femmine
Marocco	13.067	
Sri Lanka	8.547	
Moldova	6.537	→ 65% femmine
Albania	6.207	
India	4.785	→ 58% maschi
Cina	3.986	
Nigeria	3.471	
Ghana	2.452	→ 57% maschi
Serbia	1.775	

Verona – nuovi permessi

Lavoro	225
<i>di cui lavoro stagionale</i>	<i>117</i>
Famiglia	1.956
Studio	86
Attesa cittadinanza	11
Residenza elettiva	18
Motivi religiosi	39
Minori non accompagnati	31
Asilo/umanitari	1.549
Altri	124
Totale	4.039

Verona - Fasce d'età



Verona - alunni a.s. 2016/2017

134.854 alunni di cui 14,4% stranieri

68,8% nati in Italia*

Scuola infanzia 17,1% - 88,1%*

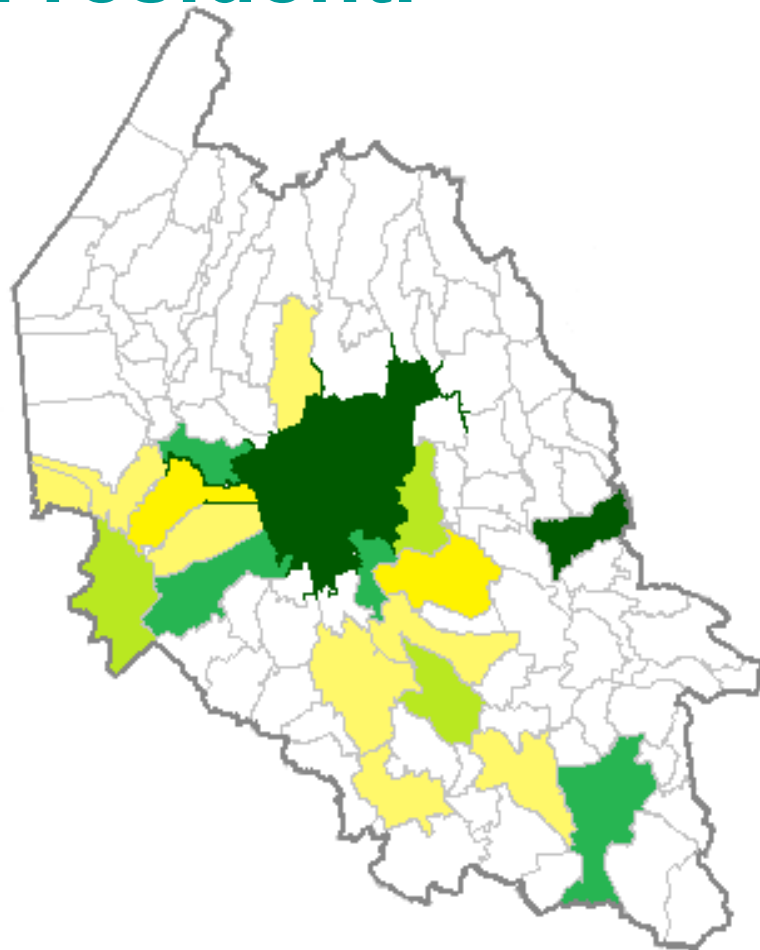
Scuola primaria 16,8% - 79,9%*

Sec. I grado 14,5% - 60,9%*

Sec. II grado 9,8% - 32,7%*



Verona – Comuni con più di 1.300 immigrati residenti



Fonti

IDOS (2018), Dossier Statistico Immigrazione, Roma.

Soprattutto il sito demo.istat.it e in genere ISTAT, MIUR, citati in modo completo nei materiali sul sito www.cestim.it
