

I redditi delle famiglie con stranieri

Istat

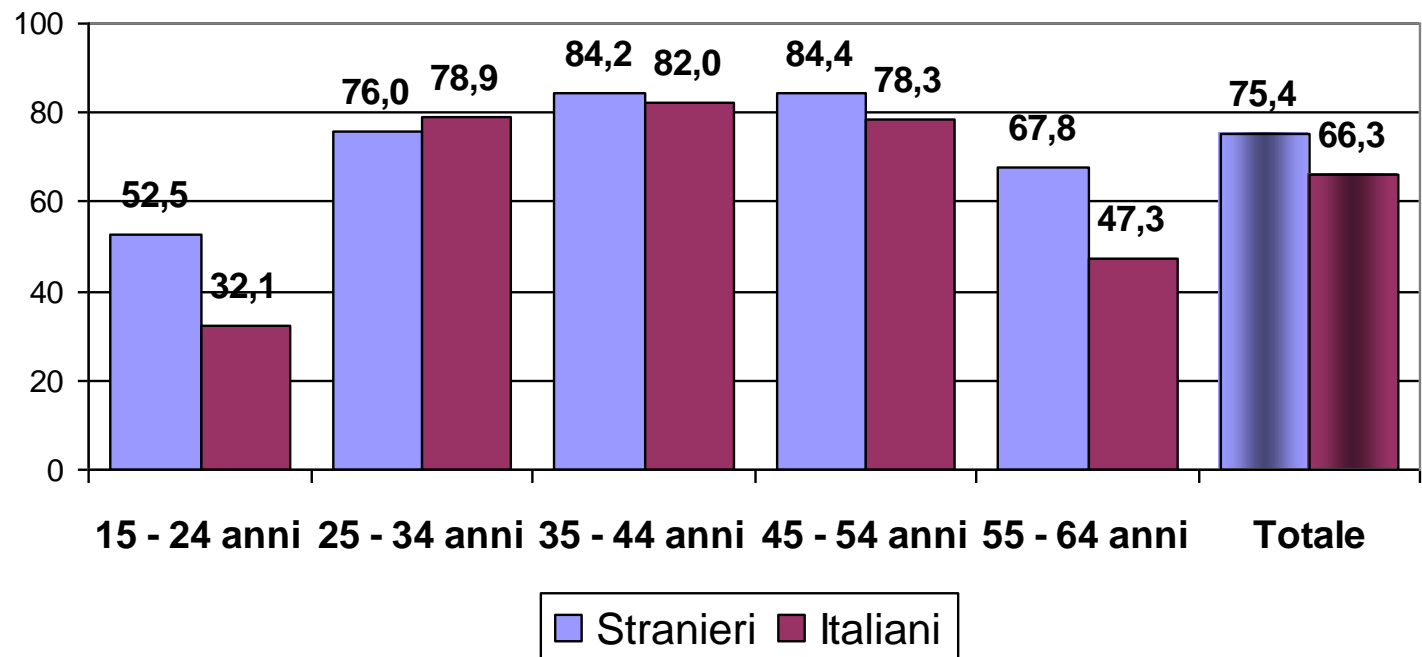
Servizio Condizioni economiche delle famiglie

Roma, 22 Dicembre 2011

I redditi da lavoro degli stranieri

- Quasi i 2/3 degli stranieri nati all'estero e residenti in Italia sono immigrati per motivi di lavoro
- In tutte le classi di età, la quota di stranieri percettori di redditi da lavoro è più elevata di quella degli italiani

Percettori di redditi da lavoro per cittadinanza e classe di età



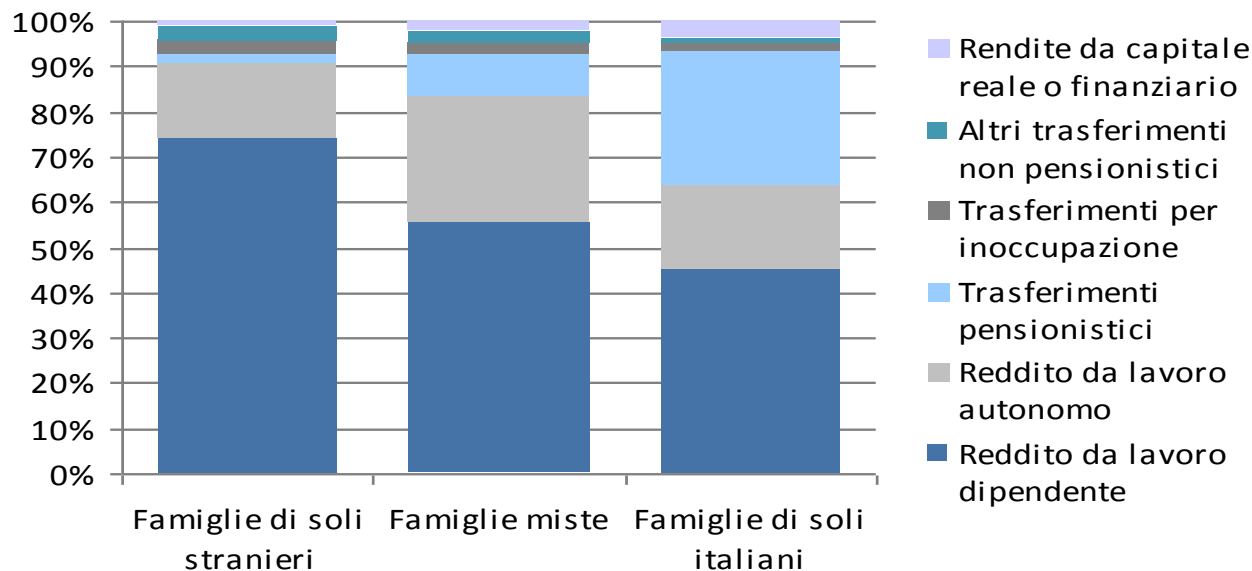
I redditi da lavoro degli stranieri

- Le **donne straniere in coppia con figli** hanno un reddito da lavoro meno frequentemente delle italiane nelle stesse condizioni (nel 47,5% dei casi, contro il 57,3%)
- I lavoratori stranieri percepiscono un **reddito di poco superiore ai 2/3** rispetto ai lavoratori italiani. La metà guadagna meno di 960 euro al mese, contro i 1.360 euro dei lavoratori italiani
- Tra gli italiani, i redditi da lavoro dei **laureati** rispetto a quelli delle persone **con licenza elementare** sono più elevati del 75%; tra gli stranieri la differenza si riduce all'8%

La composizione dei redditi nelle famiglie con stranieri

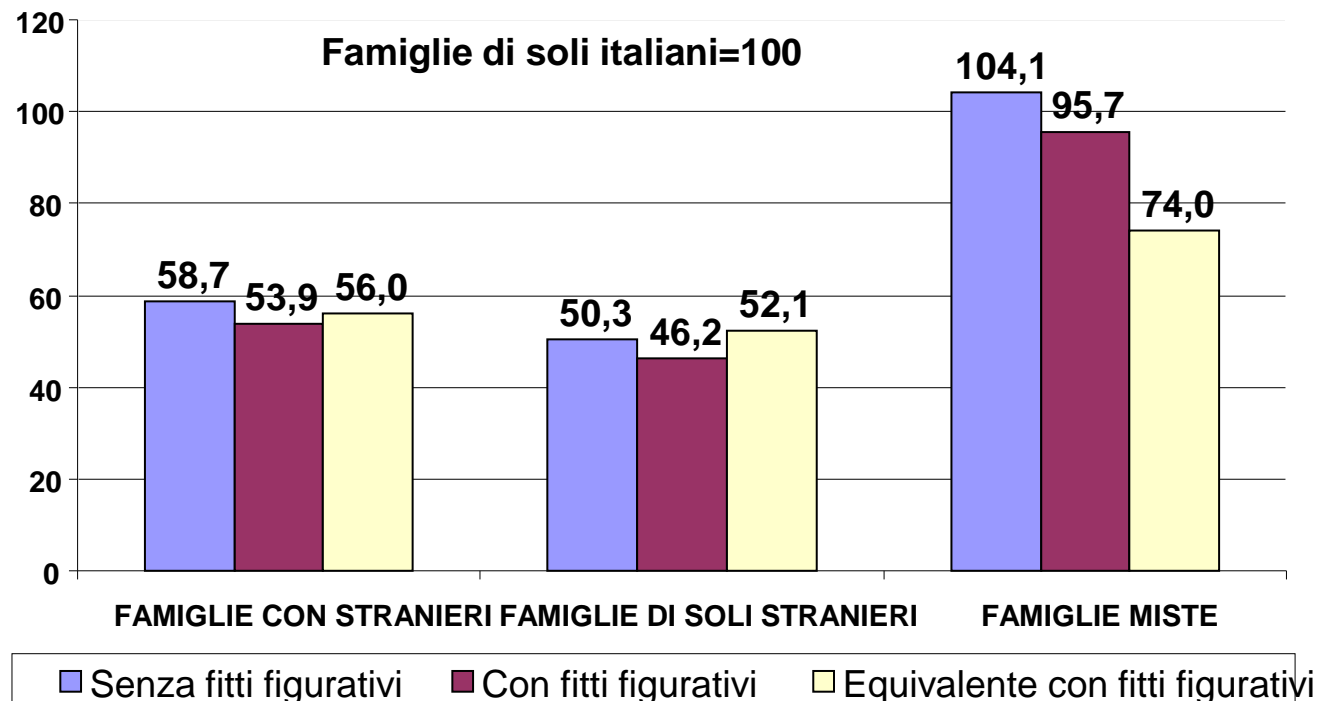
- Il 90,6% dei redditi delle famiglie di soli stranieri sono **redditi da lavoro**, contro il 63,8% delle famiglie di soli italiani.
- Solo l'8,3% da **trasferimenti sociali**, contro il 32,7% delle famiglie italiane

COMPOSIZIONE DEL REDDITO FAMILIARE PER CITTADINANZA DELLA PERSONA DI RIFERIMENTO DELLA FAMIGLIA
Anno 2008, per 100 euro di reddito



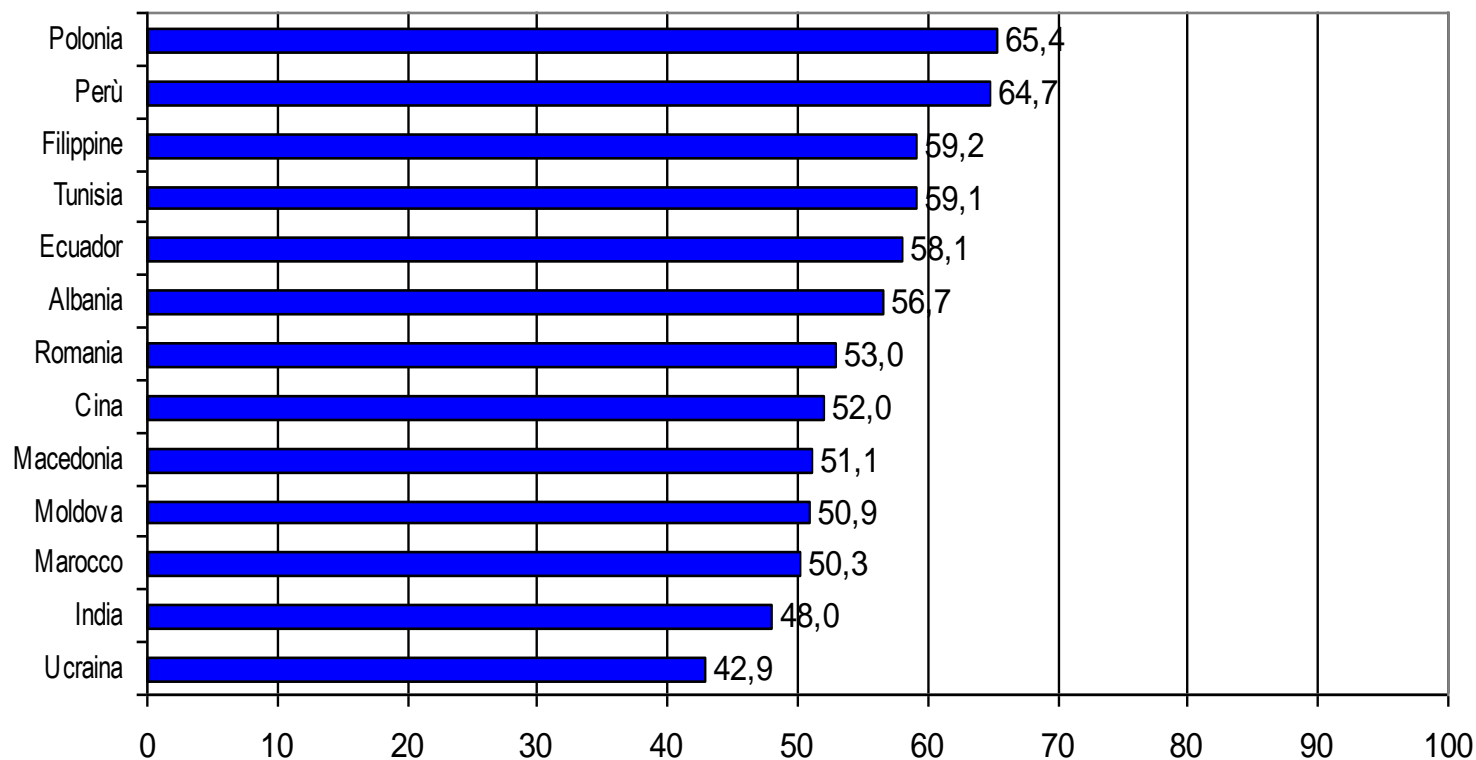
Il reddito familiare

- Il **reddito netto mensile** mediano delle famiglie con stranieri è di **1.206 euro** (1.033 quelle di soli stranieri, 2.136 quelle miste)
- Sale a 2.053 euro mensili tra le famiglie di soli italiani
- Il **reddito equivalente**, inclusivo dei fitti figurativi, delle famiglie con stranieri è il **56% di quello delle famiglie italiane**



I redditi familiari delle principali cittadinanze

**REDDITO FAMILIARE EQUIVALENTE (INCLUSI I FITTI FIGURATIVI)
PER CITTADINANZA DELLA PERSONA DI RIFERIMENTO DELLA FAMIGLIA
Anno 2008, Indice - Famiglie di soli italiani = 100**



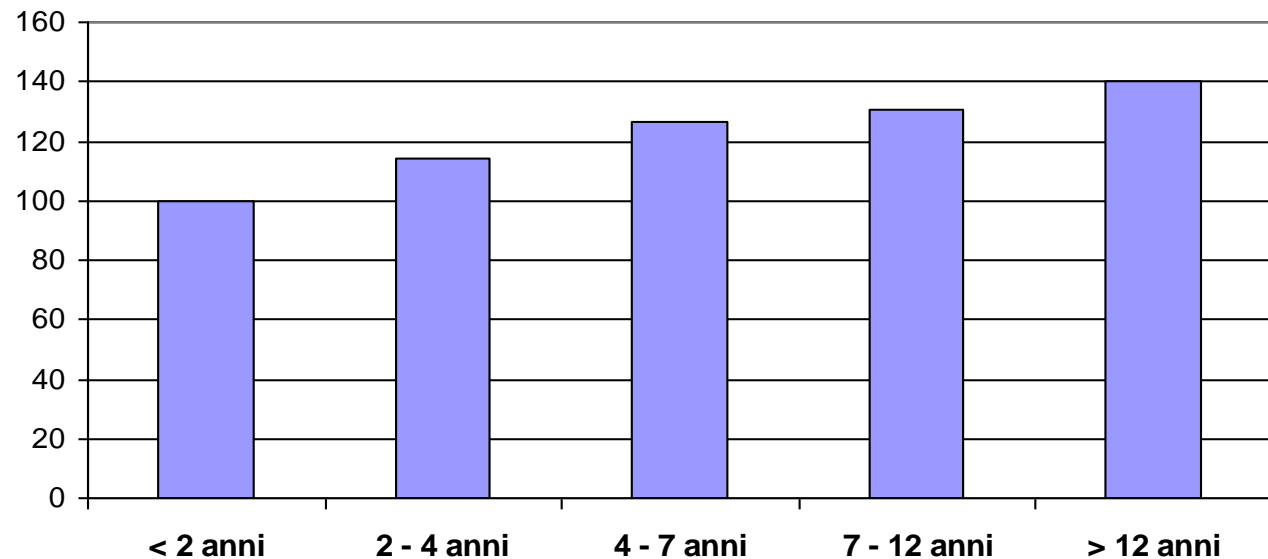
Durata della permanenza in Italia e redditi familiari

Le condizioni economiche **migliorano all'aumentare del tempo trascorso dall'arrivo in Italia.**

Una famiglia di soli stranieri che risiede in Italia da più di 12 anni ha un reddito **superiore del 40%** rispetto a quello di una famiglia che vi risiede da meno di due anni

Durata della permanenza in Italia e reddito familiare equivalente

Famiglie in Italia da meno di due anni = 100

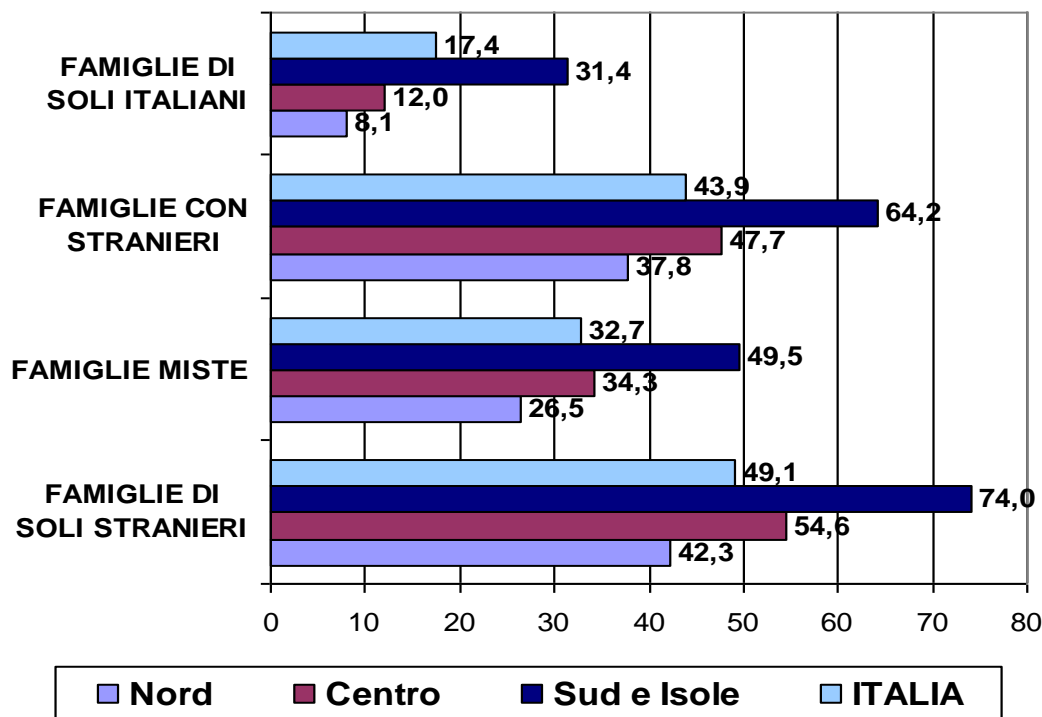


Rischio di povertà nelle famiglie con stranieri

Il 43,9% delle **persone che vivono in una famiglia con stranieri** è a rischio di povertà.

La quota sale al 49,1% se la famiglia è composta da soli stranieri e scende al 32,7% se mista.

Tra le **persone che vivono in famiglie di soli italiani**, il 17,4% è a rischio di povertà.



Indicatore sintetico di rischio di povertà o esclusione sociale (Europa 2020)

L'indicatore sintetico di rischio di povertà o esclusione sociale:

-51% per le persone che vivono in **famiglie con almeno uno straniero**

-56,8% in quelle composte **solamente da stranieri**

-38,3% nelle famiglie miste

-23,4% nelle famiglie di soli italiani.

